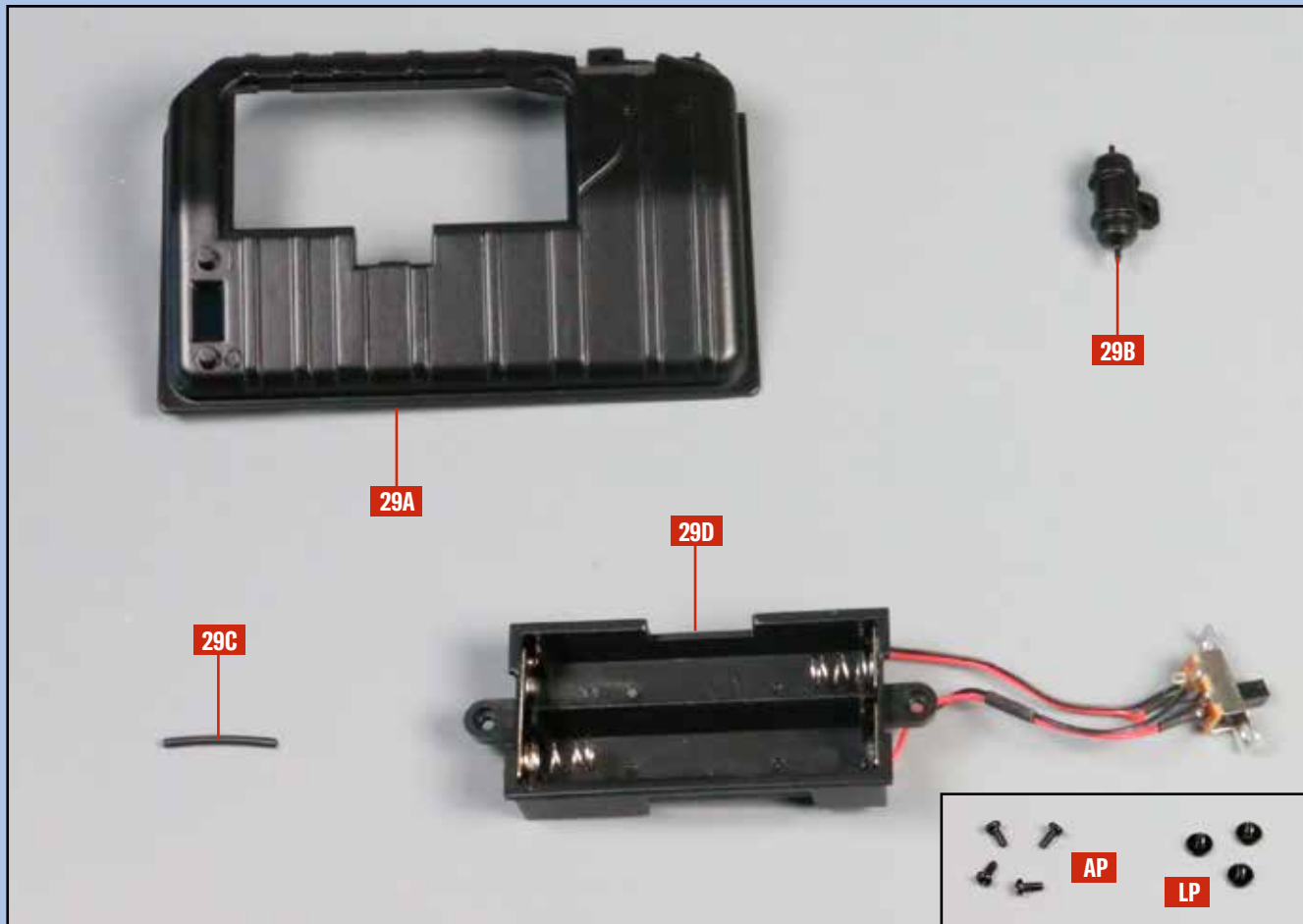




Kraftstofftank

Am Unterteil des Kraftstofftanks wird das Batteriefach angebracht. Die Kraftstoffpumpe wird montiert und über eine Leitung mit dem Kraftstofftank verbunden.



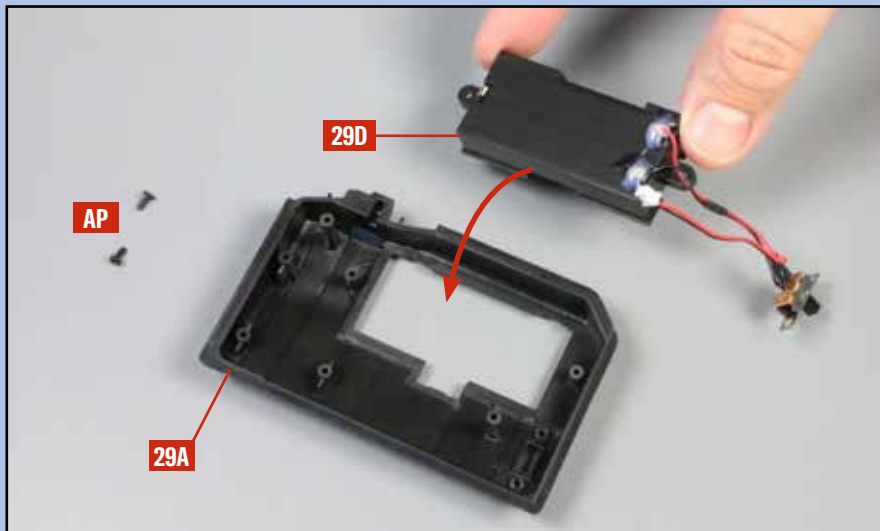
BAUTEIL-LISTE

29A Unterteil des Kraftstofftanks
29B Kraftstoffpumpe

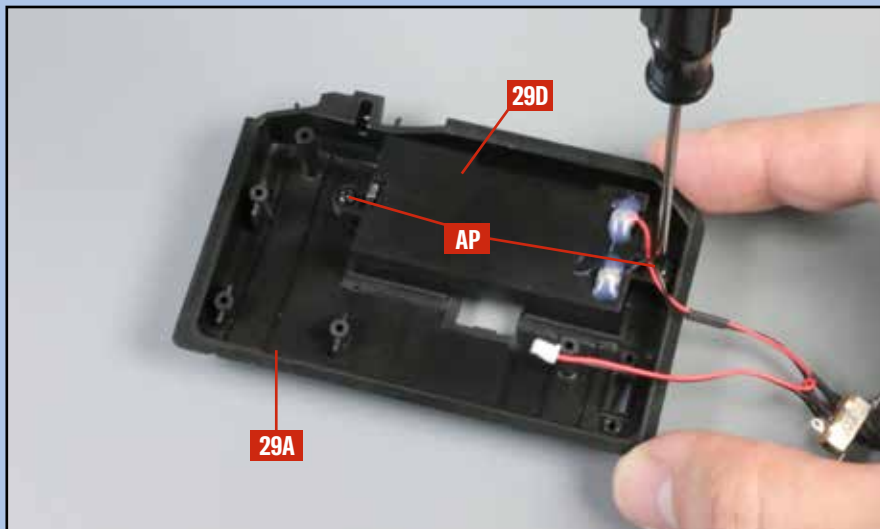
29C Leitung
29D Batteriefach

SCHRAUBEN

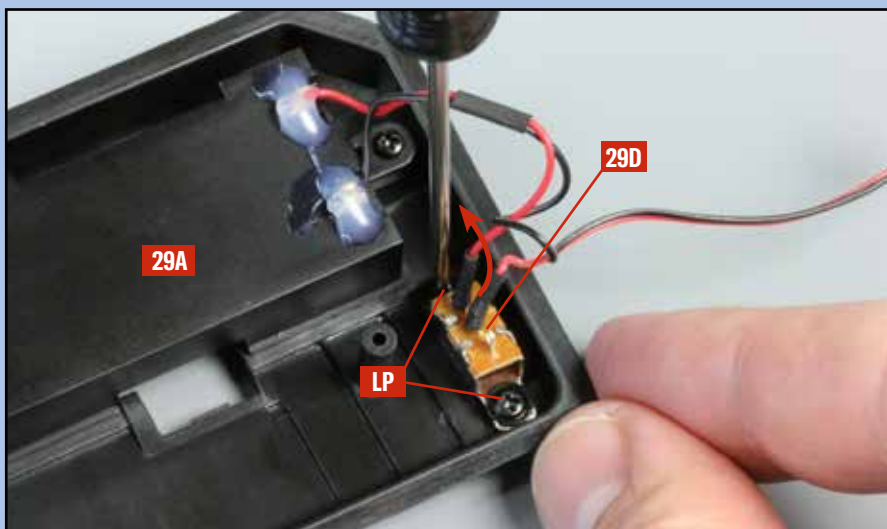
AP vier Schrauben (M 1,7 x 4 mm)
LP drei Schrauben (M 1,7 x 3 x 5 mm)



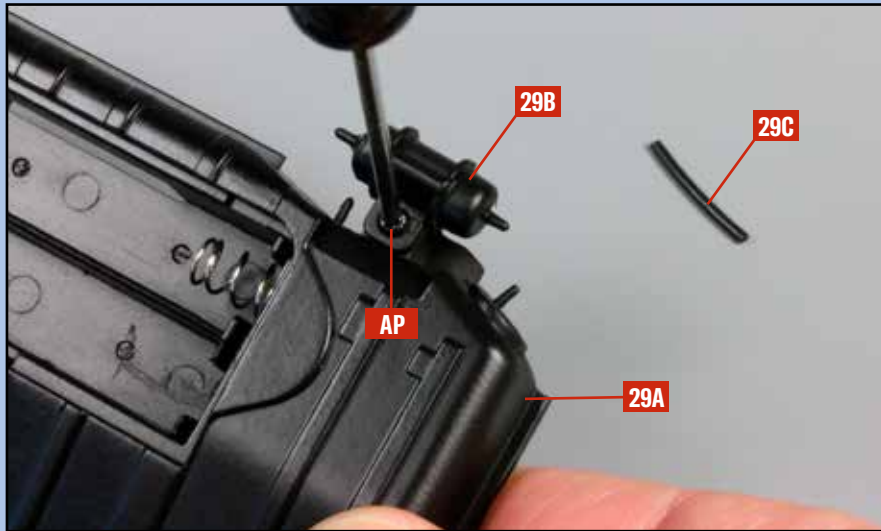
1 Nehmen Sie das Batteriefach **29D** und führen Sie es zum umgedrehten Unterteil des Kraftstofftanks **29A**, wie angedeutet. Legen Sie zwei Schrauben **AP** bereit.



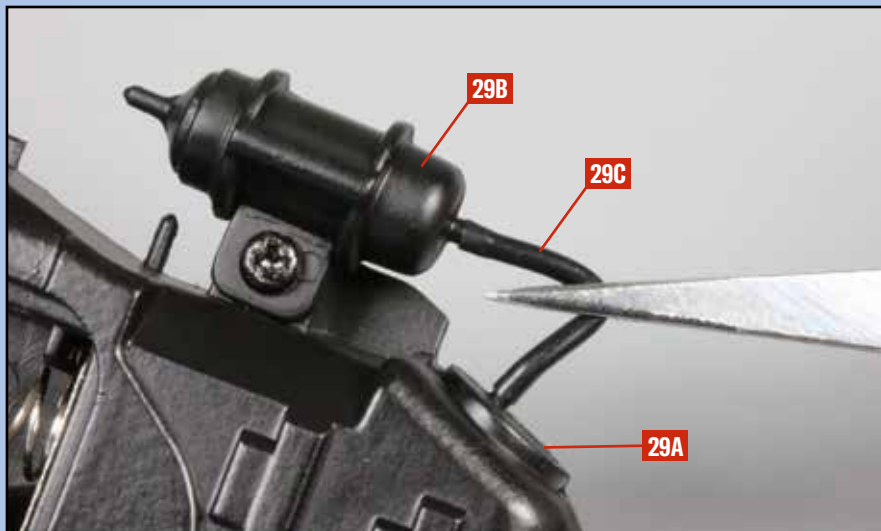
2 Befestigen Sie das Batteriefach **29D** mit den zwei Schrauben **AP** am Unterteil des Kraftstofftanks **29A**, wie abgebildet.



3 Befestigen Sie den Schalter des Batteriefachs **29D** mit zwei Schrauben **LP** am Unterteil des Kraftstofftanks **29A**, wie es das Foto zeigt.



4 Drehen Sie das Unterteil des Kraftstofftanks **29A** um und befestigen Sie an ihm die Kraftstoffpumpe **29B** mit einer Schraube **AP**. Legen Sie die Leitung **29C** auf Ihrer Arbeitsplatte bereit.



5 Nehmen Sie die Leitung **29C** und stülpen Sie ihre Enden zum einen über den Zapfen der Kraftstoffpumpe **29B** und zum anderen über den Zapfen des Unterteils des Kraftstofftanks **29A**, wie es das Foto zeigt.



DER BAUFORTSCHRITT:
Das Batteriefach wurde am Unterteil des Kraftstofftanks befestigt. Zudem wurde die Kraftstoffpumpe montiert und durch eine Leitung mit dem Tankbehälter verbunden.