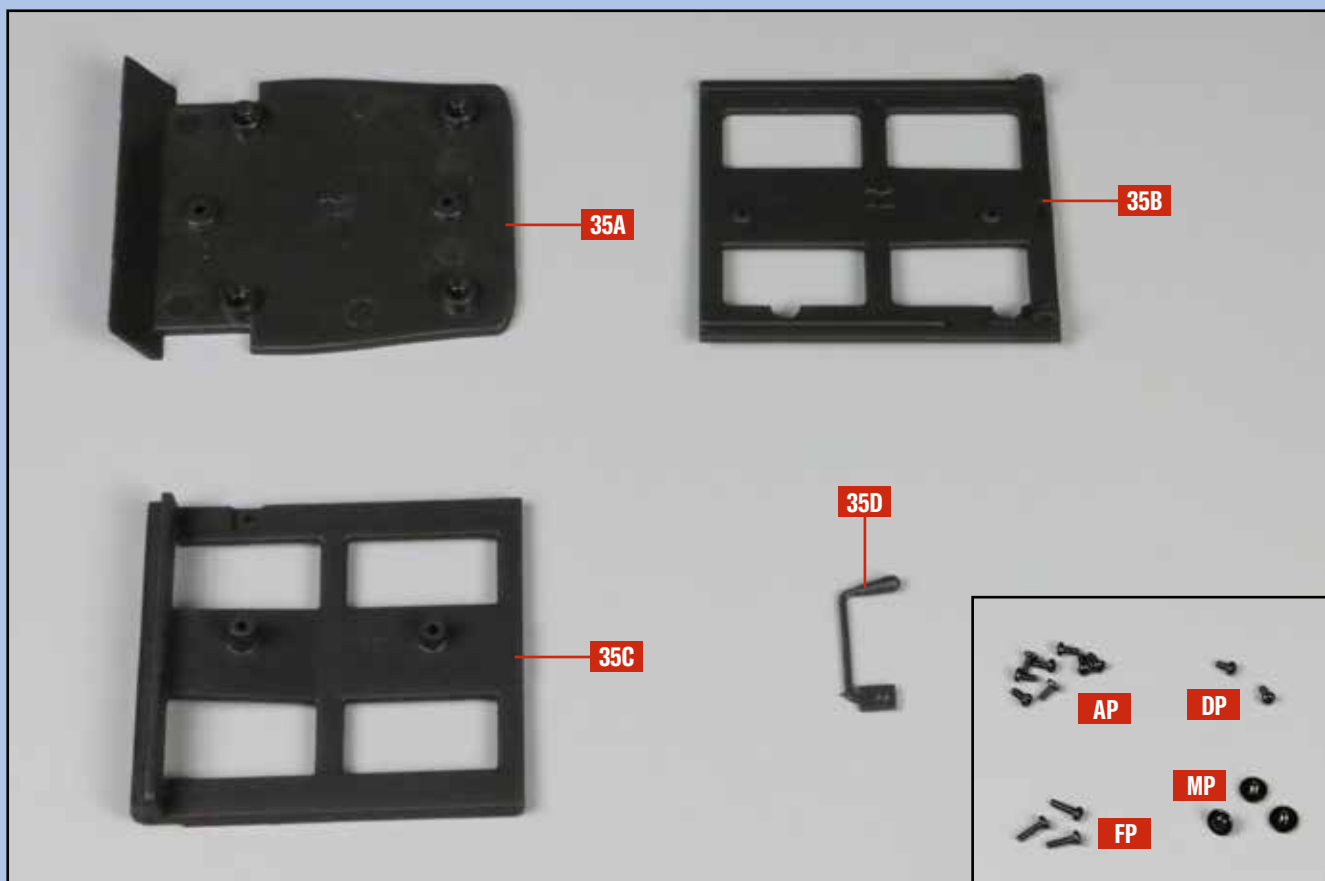




# Beifahrersitz IV

An der Unterseite des Sitzkissens werden das Unterteil und eine Aufnahme befestigt. An der Aufnahme wird die Sitzkonsole montiert. Der Hebel zur Sitzverstellung wird angebracht.

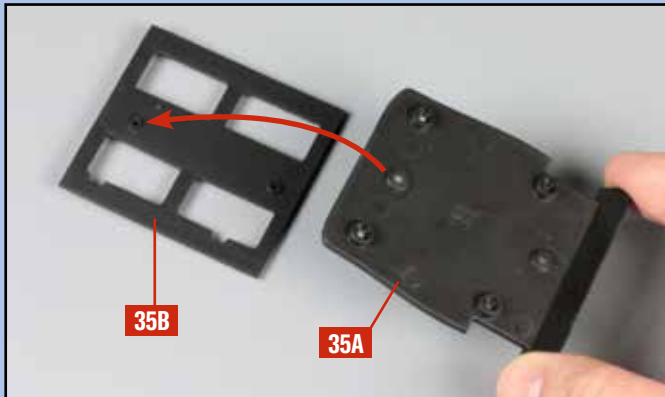


## BAUTEIL-LISTE

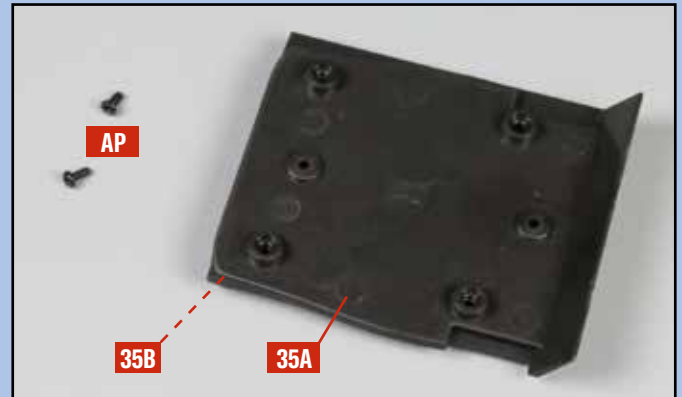
- |                                      |                                      |
|--------------------------------------|--------------------------------------|
| <b>35A</b> Unterteil des Sitzkissens | <b>35C</b> Sitzkonsole               |
| <b>35B</b> Aufnahme der Sitzkonsole  | <b>35D</b> Hebel zur Sitzverstellung |

## SCHRAUBEN

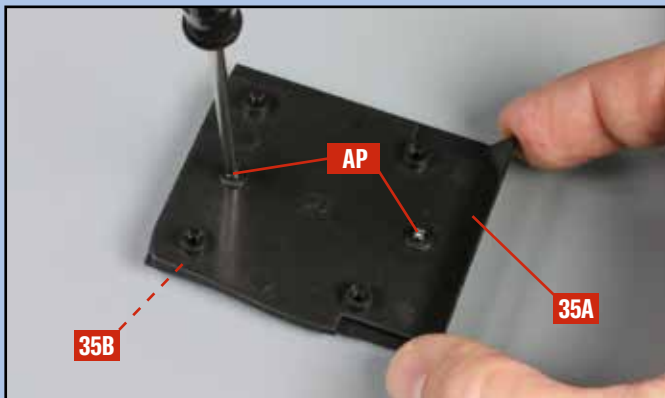
- |           |                                   |
|-----------|-----------------------------------|
| <b>AP</b> | acht Schrauben (M 1,7 x 4 mm)     |
| <b>DP</b> | zwei Schrauben (M 1,7 x 3 mm)     |
| <b>FP</b> | drei Schrauben (M 1,7 x 6 mm)     |
| <b>MP</b> | drei Schrauben (M 1,7 x 3 x 6 mm) |



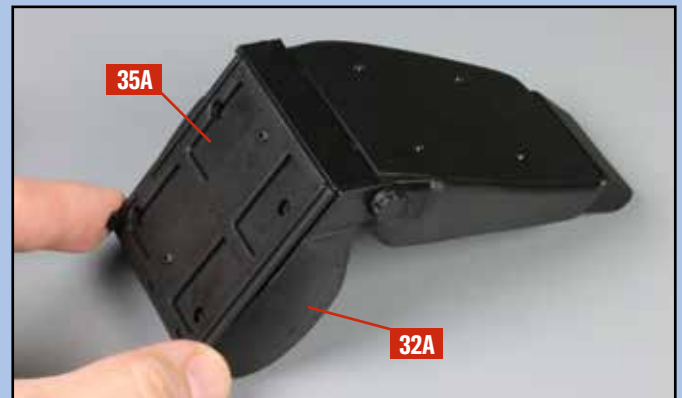
**1** Nehmen Sie das Unterteil des Sitzkissens **35A** und führen Sie es zur Aufnahme der Sitzkonsole **35B**, wie angedeutet.



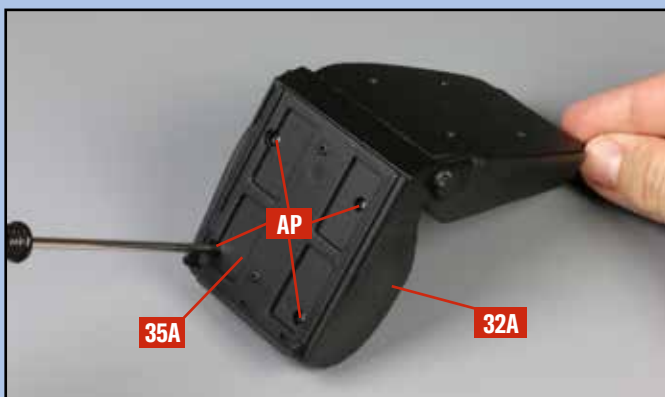
**2** Das Unterteil des Sitzkissens **35A** ist korrekt auf der Aufnahme der Sitzkonsole **35B** (verdeckt) platziert. Legen Sie zwei Schrauben **AP** bereit.



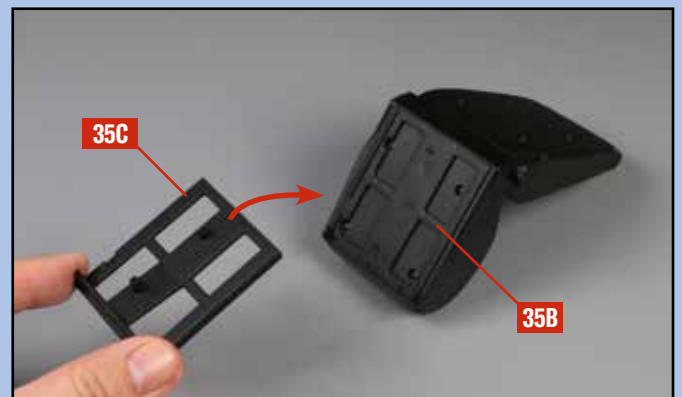
**3** Befestigen Sie das Unterteil des Sitzkissens **35A** mit den zwei Schrauben **AP** an der Aufnahme der Sitzkonsole **35B**, wie dargestellt.



**4** Nehmen Sie den Beifahrersitz, legen Sie ihn verkehrt herum auf Ihre Arbeitsplatte und setzen Sie das Unterteil des Sitzkissens **35A** auf das Sitzkissen **32A**.



**5** Befestigen Sie das Unterteil des Sitzkissens **35A** mit vier Schrauben **AP** am Sitzkissen **32A**, wie abgebildet.



**6** Nehmen Sie die Sitzkonsole **35C** und führen Sie sie zur Aufnahme der Sitzkonsole **35B**, wie angedeutet.



**7** Befestigen Sie die Sitzkonsole **35C** an der Aufnahme der Sitzkonsole **35B**, indem Sie an der rechten Seite eine Schraube **FP** festziehen.



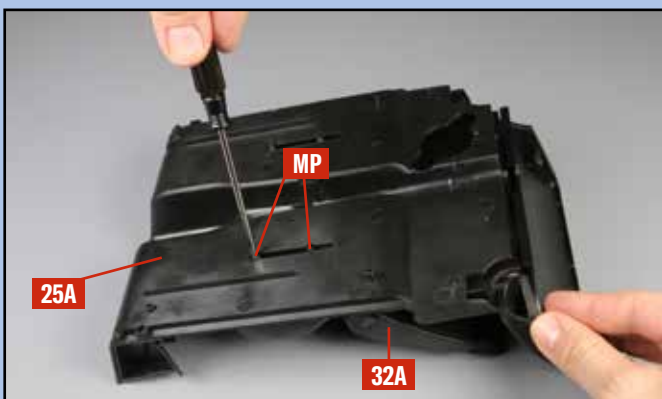
**8** Drehen Sie den Beifahrersitz um und ziehen Sie auch auf der linken Seite eine Schraube **FP** fest. Die Sitzkonsole ist somit am Beifahrersitz befestigt.



**9** Befestigen Sie als Nächstes den Hebel zur Sitzverstellung **35D** mit einer Schraube **DP** an der Sitzkonsole **35C**.



**10** Nehmen Sie die Beifahrersitz-Baugruppe **32A** und führen Sie sie zur Bodenplatte **25A**, wie angedeutet.



**11** Drehen Sie die Bodenplatte **25A** um und befestigen Sie den Beifahrersitz **32A** mit zwei Schrauben **MP**, wie abgebildet.



**DER BAUFORTSCHRITT:**  
Der Beifahrersitz wurde samt Sitzkonsole und Hebel zur Sitzverstellung an der Bodenplatte montiert.