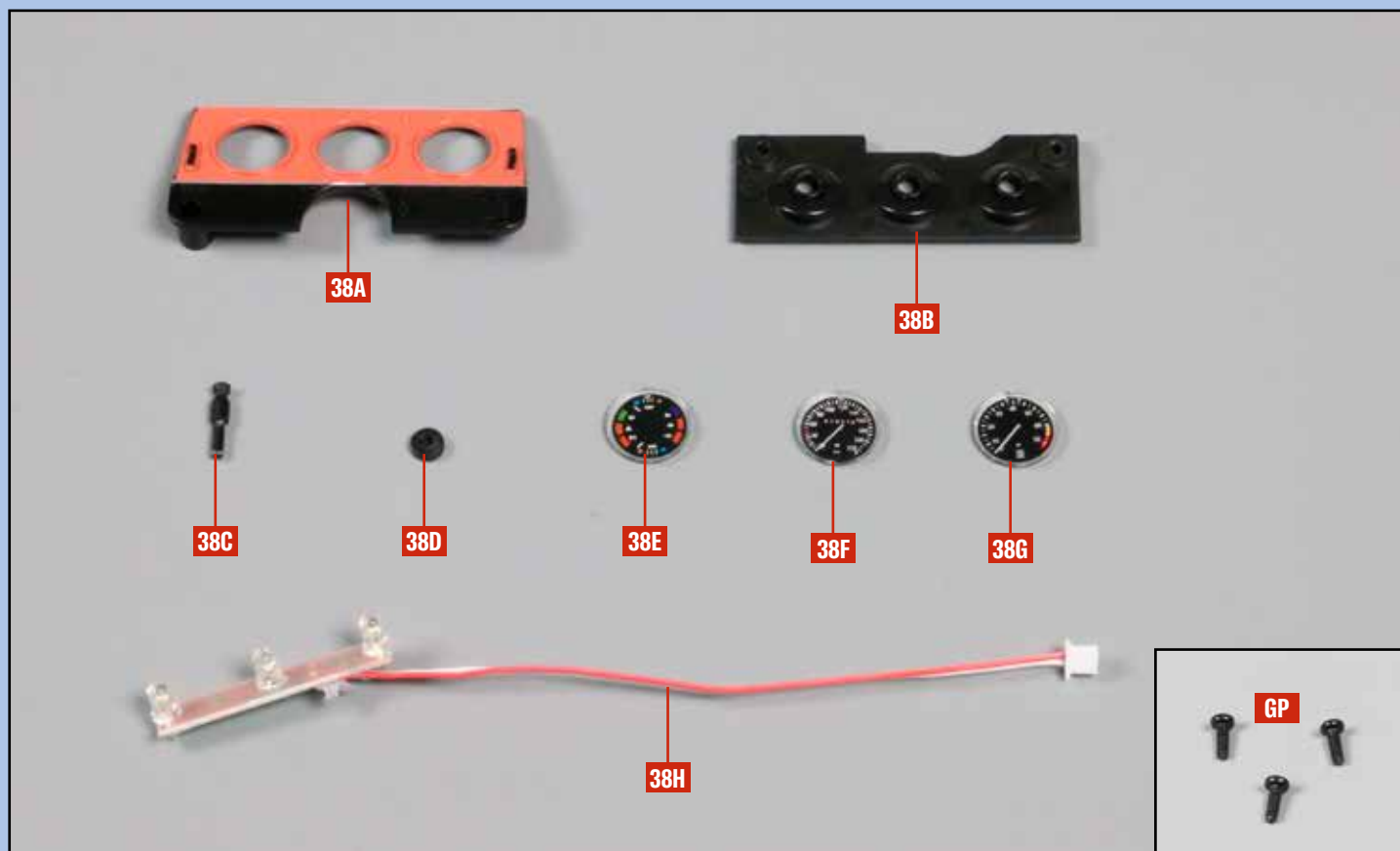




Drei Anzeigen

Der Instrumententräger wird mit drei Anzeigen bestückt, ins Armaturenbrett eingefügt und dort fixiert. Das Kabel für die Armaturenlichter wird verlegt, ein Beleuchtungsschalter angebracht.

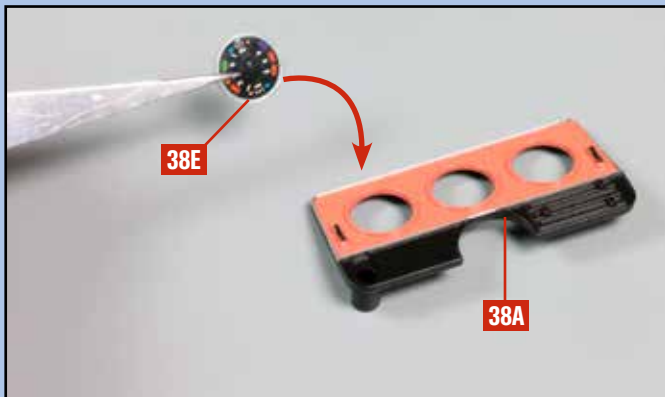


BAUTEIL-LISTE

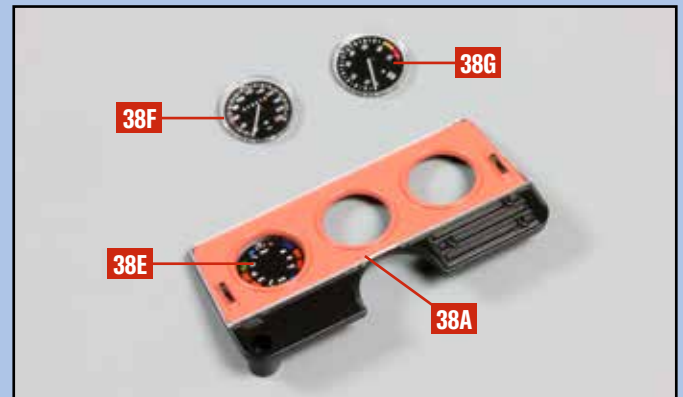
38A Instrumententräger	38E Tank- und Kühlwasseranzeige
38B Halterung	38F Tachometer
38C Schalter für Beleuchtung	38G Drehzahlmesser
38D Aufnahme	38H Kabel mit Armaturenlichtern

SCHRAUBEN

GP drei Schrauben (M 1,7 x 5 mm)



1 Nehmen Sie die Tank- und Kühlwasseranzeige **38E** und setzen Sie sie von hinten in die linke Öffnung im Instrumententräger **38A** ein, wie angedeutet.



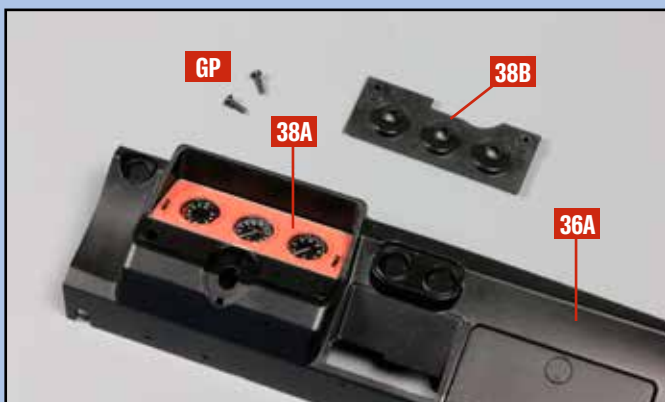
2 Die Tank- und Kühlwasseranzeige **38E** ist im Instrumententräger **38A** eingesetzt. Legen Sie den Tachometer **38F** und den Drehzahlmesser **38G** bereit.



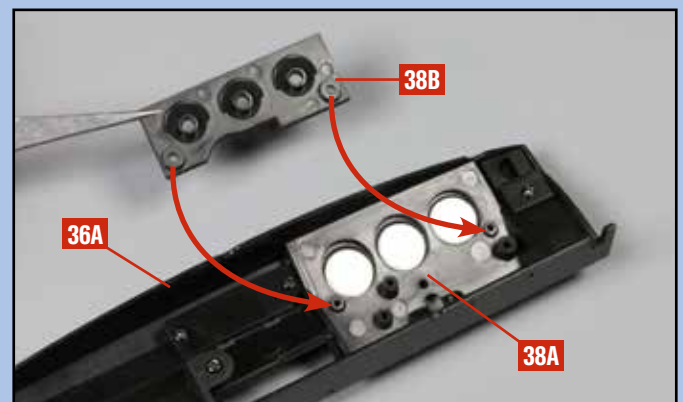
3 Setzen Sie den Tachometer **38F** und den Drehzahlmesser **38G** von hinten in den Instrumententräger **38A** ein. Achten Sie bei allen Anzeigen auf die Ausrichtung.



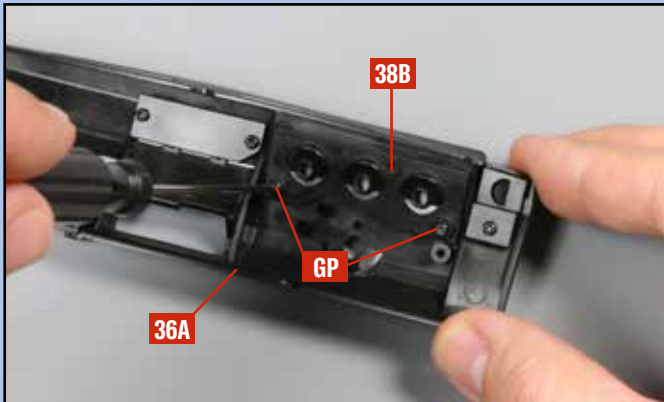
4 Nehmen Sie den Instrumententräger **38A** und führen Sie ihn zur Vertiefung am Armaturenbrett **36A**, wie angedeutet.



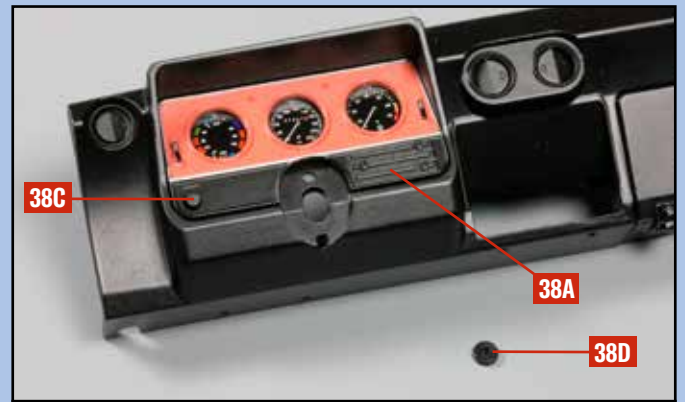
5 Der Instrumententräger **38A** ist korrekt im Armaturenbrett **36A** eingesetzt. Legen Sie die Halterung **38B** und zwei Schrauben **GP** bereit.



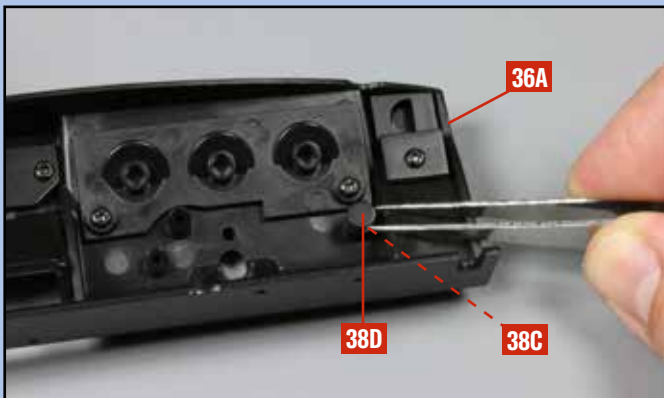
6 Halten Sie den Instrumententräger **38A** in Position und drehen Sie das Armaturenbrett **36A** um. Setzen Sie die Halterung **38B** auf den Träger, wie angedeutet.



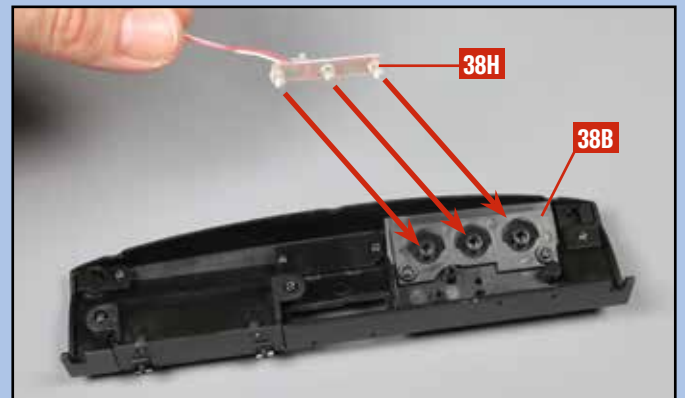
7 Befestigen Sie die Halterung **38B** mit den zwei Schrauben **GP** am Armaturenbrett **36A**, wie es das Foto zeigt.



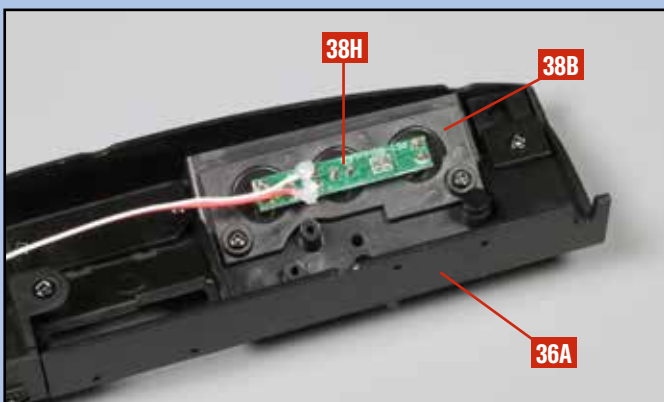
8 Drehen Sie das Armaturenbrett **36A** um und setzen Sie den Schalter für die Beleuchtung **38C** ein. Legen Sie die Aufnahme **38D** bereit.



9 Drehen Sie das Armaturenbrett **36A** abermals um. Halten Sie dabei den Schalter **38C** (verdeckt) in Position und fixieren Sie ihn mithilfe der Aufnahme **38D**.



10 Nehmen Sie das Kabel mit den Armaturenluchtern **38H** und führen Sie es zur Halterung **38B**. Die Pfeile verdeutlichen die korrekte Position.



11 Die drei Lichter von **38H** sind in die Bohrungen der Halterung **38B** eingefügt. Sie halten das Teil **38H** am Armaturenbrett **36A** sicher in Position.



DER BAUFORTSCHRITT:
Die Armaturenanzeigen wurden samt Lichtern und Schalter am Armaturenbrett befestigt.